



*Il Coworking con  
Spazio Baby*



# occupazione femminile

Italia 47%

Europa 58%

in Italia 1 donna su 4  
lascia il lavoro entro il  
1° anno di vita del figlio e  
non lo riprende più!

+13% donne al lavoro = +7%PIL

+ occupazione = + figli



# asili nido e baby sitter

**obiettivo 33%**

non raggiunto, ma di quanto?

6,5% in media

3% al Sud

15,2% in Emilia Romagna

>283€

>715€

>1.000€

**e i nidi aziendali?**



# una soluzione possibile



il **coworking**

+

con



spazio **baby**



# una soluzione per...



dipendenti in  
telelavoro

donne al rientro  
dalla maternità

liberi  
professionisti



# la nostra esperienza



una pubblica  
amministrazione  
e

una associazione  
di volontariato

questione di  
sinergie

un finanziatore  
privato



# effetti e vantaggi

precoce rientro al lavoro  
post maternità

sostegno al welfare  
familiare

> benessere delle bambine e  
dei bambini

valorizzazione di beni pubblici dismessi  
valorizzazione del territorio



# L'Alveare

2 giardini

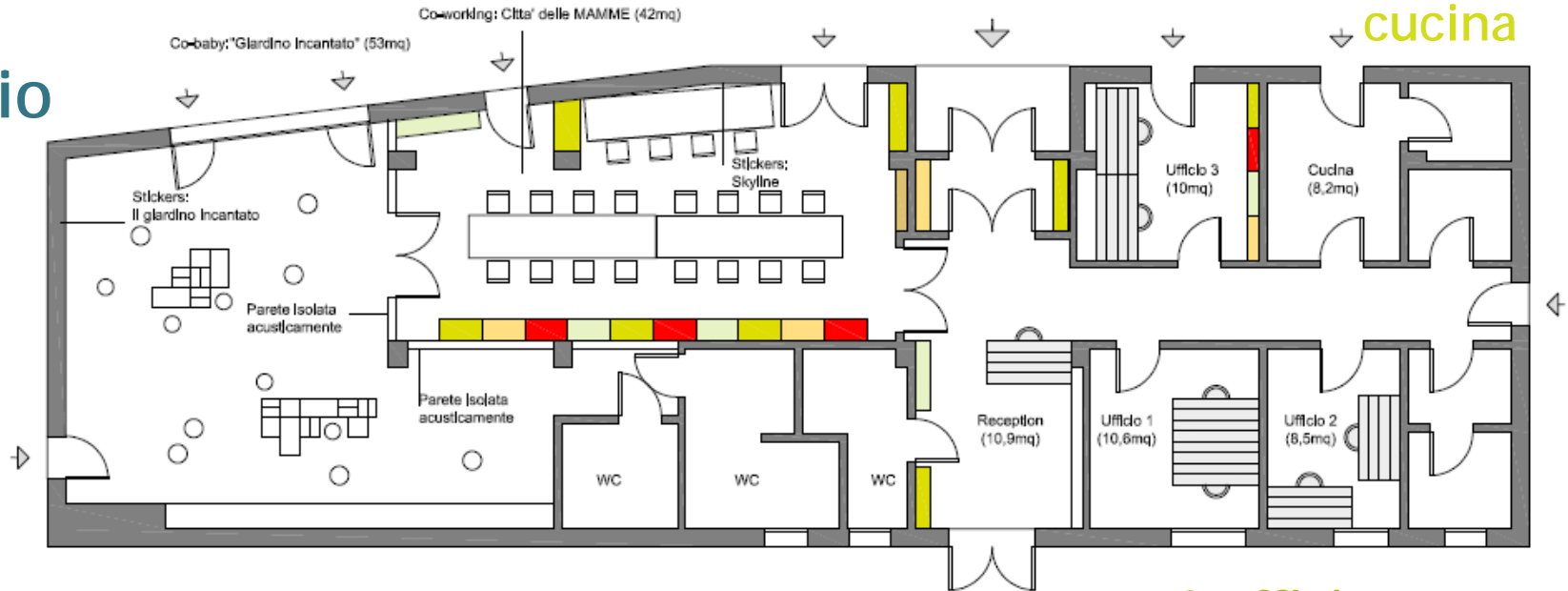
parcheggio



1 sala riunioni

cucina

Spazio  
Baby



200 m<sup>2</sup> 30 postazioni lavoro

2 uffici

Scala 1:100

inaugurazione: luglio 2014  
inizio attività: settembre 2014



# è un'idea replicabile?

# SÌ

p.s. ma servono:

volontà della **pubblica amministrazione**

**bando pubblico, europeo o singoli finanziatori privati** per la fase di start-up

Un'associazione, una cooperativa o altro ente attivo sul territorio su temi sociali e di welfare



[www.lalveare.it](http://www.lalveare.it)  
[facebook.com/lalvearecowo](https://facebook.com/lalvearecowo)  
[twitter.com/lalvearecowo](https://twitter.com/lalvearecowo)  
[info@lalveare.it](mailto:info@lalveare.it)



grazie...