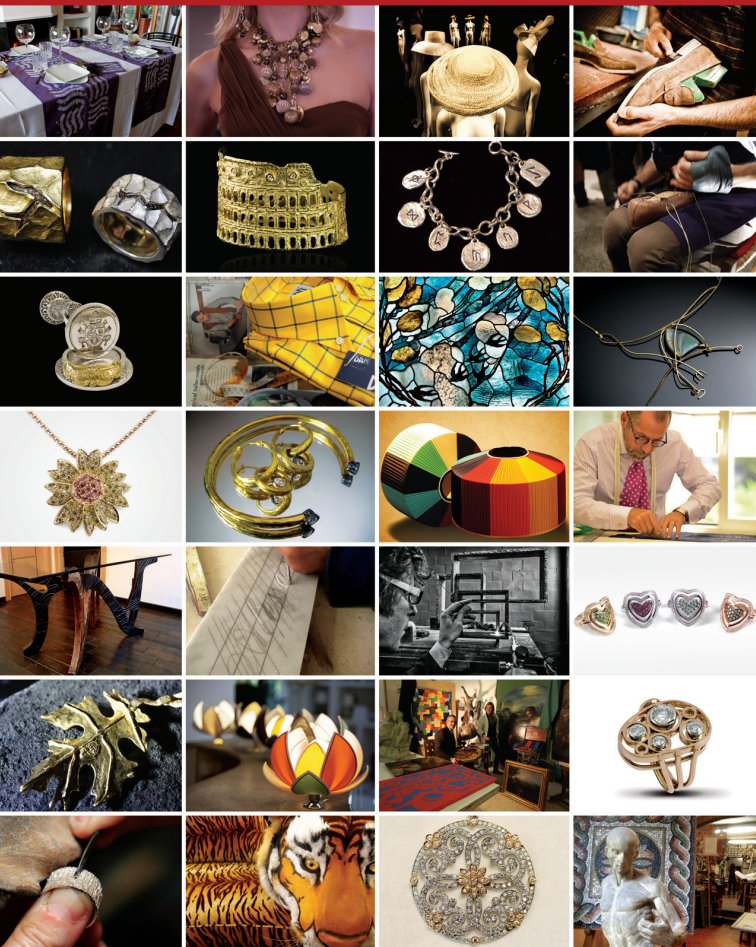




Eccellenze Romane
per l'**Export**
Miniexpo Roma 2016
www.progettoere.it



Camera di Commercio di Roma
Tempio di Adriano
Roma, Piazza di Pietra
11-14 febbraio 2016

Ingresso libero - Orario di apertura:

Giovedì 11 febbraio: 15.00-18.00

Venerdì 12 febbraio: 10.00-18.00

Sabato 13 febbraio: 10.00-18.00

Domenica 14 febbraio: 10.00-13.30



Eccellenze Romane per l'Export Miniexpo Roma 2016 www.progettoere.it



Camera di Commercio
Roma



IRFI
Azienda Speciale



REGIONE
LAZIO

Progetto cofinanziato dalla Regione Lazio
Assessorato Sviluppo Economico e Attività Produttive

Il progetto **ERE - Eccellenze Romane per l'Export** nasce nel 2015 con l'intento di promuovere e sostenere processi di Internazionalizzazione tra le migliori imprese artigiane del territorio di Roma: il progetto, approvato dalla **Direzione Regionale per lo Sviluppo Economico e le Attività Produttive della Regione Lazio** è gestito dall'**IRFI** (Istituto Romano per la Formazione Imprenditoriale) in collaborazione con un ampio partenariato istituzionale.

Il progetto si articola in un programma integrato di formazione e di accompagnamento all'internazionalizzazione di **un gruppo selezionato di imprese** artigiane romane di eccellenza: l'obiettivo del progetto è infatti quello di promuovere la costituzione di una filiera dell'eccellenza della produzione artigianale, con un portafoglio diversificato di prodotti, sotto un **marchio comune** che sfrutti la riconoscibilità mondiale della città di Roma e del **Made in Italy**.

In questa mini esposizione vi presentiamo una selezione di **28 diverse imprese di eccellenza**, rappresentative dei principali settori produttivi che contraddistinguono il centro storico di Roma, come la moda, la gioielleria, le calzature, il tessile e l'artigianato artistico e tradizionale.

Erino Colombi
(Presidente IRFI)

In collaborazione con:



Roma



Con il patrocinio di:



ASSOCIAZIONE CULTURALE
ARTI E MESTIERI
RIIONE DE MONTI

